



## Serre Cocu par La Guadeloupe

Beauvoir-en-Royans



Randonnée proposée par

**Parc Naturel Régional du Vercors**

[En savoir plus](#)

Bâti au milieu du XIIIème siècle, sur un mamelon bien détaché en avant des collines bordant la montagne des Coulmes, le château de Beauvoir surveillait aux temps féodaux la voie fluviale, le passage terrestre entre Valentinois et bas Grésivaudan, et la plaine de Saint-Marcellin. De sa hauteur se développe un magnifique point de vue qui lui valut à juste titre la dénomination de Beauvoir et un très grand attachement de la part de ses seigneurs, semble-t-il. Aujourd'hui, le musée delphinal retrace par ses expositions, l'histoire de ce haut lieu du Royans et du Dauphiné au temps de sa splendeur. Visite guidée, renseignements au 04.76.64.02.55

Départ de Beauvoir-en-Royans, direction Presles en passant par Trémini, Les Noyers, La Perdrise, La Guadeloupe puis La Croix Bernard. Le retour à Beauvoir-en-Royans s'effectue par le même chemin qu'à l'aller.

### Informations pratiques

Durée : 4 heures, 30 minutes

Distance : 6000m

Niveau de difficulté : 4/5

Altitude Minimum : 269m

Altitude Maximum : 1002m

Dénivelé : 733m

Liste des accessibilités du parcours :

- Equestre
- Pédestre

### Informations contextuelles

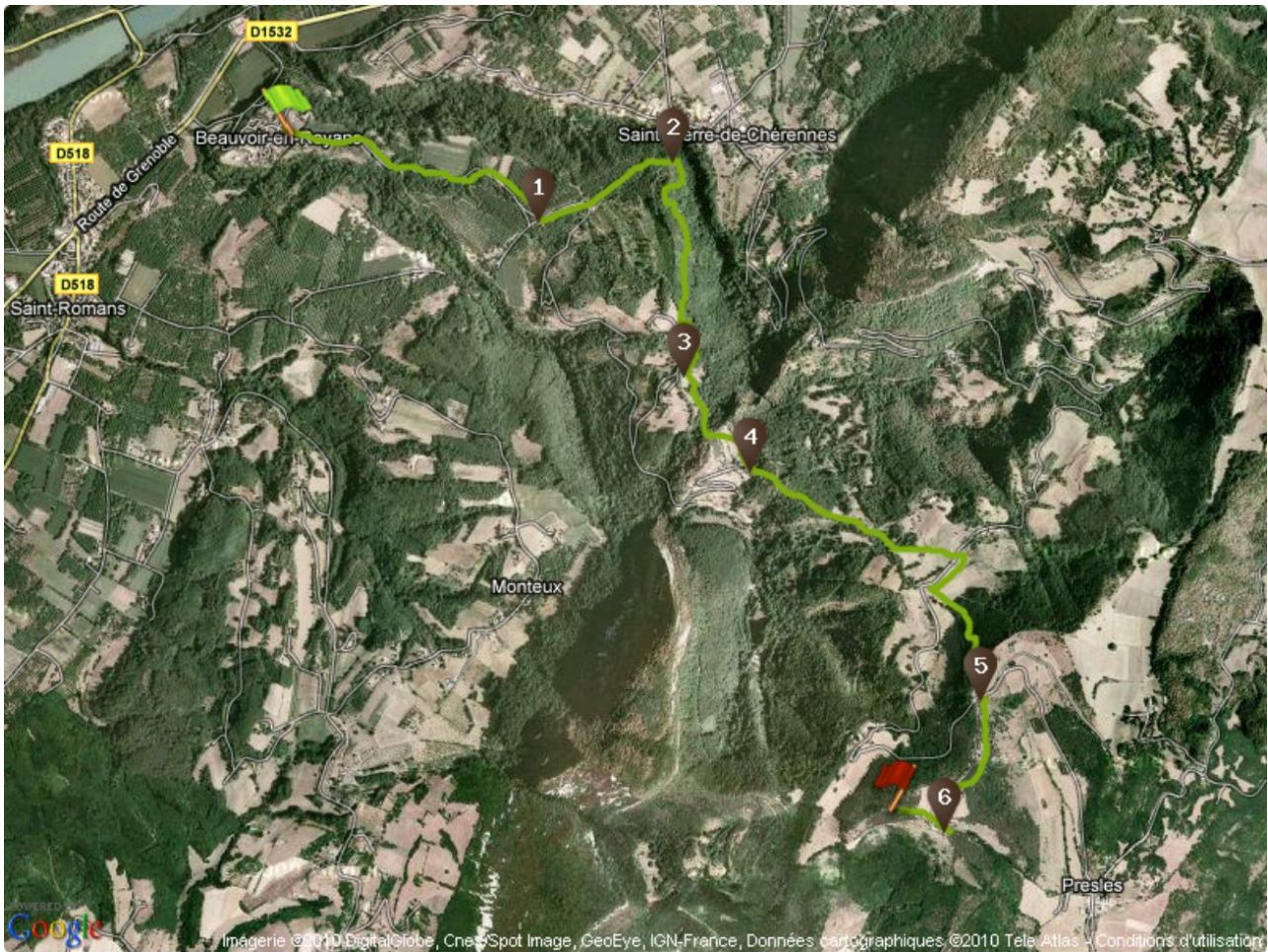
**Difficultés rencontrées :**

Aucune

**Situation du parcours :**

Beauvoir-en-Royans





## Points de parcours

### Point de départ

Départ de Beauvoir-en-Royans, direction Presles

### 2 Tremini

### 3 Les Noyers

### 4 La Perdrise



-  **La Guadeloupe**
-  **La Croix Bernard**
-  **Serre Cocu**
-  **Point d'arrivée**

