



Ballade au bord du lac de Vallon

Bellevaux



Randonnée proposée par

Benoît Mugnier

[En savoir plus](#)

Ballade familiale du dimanche, très belle vue! Avec possibilité de camping, barbecue et pique nique!

Informations pratiques

Durée : 1 heure, 30 minutes

Distance : 2000m

Niveau de difficulté : 1/5

Altitude Minimum : 1100m

Altitude Maximum : 1110m

Dénivelé : 10m

Liste des accessibilités du parcours :

- Equestre
- Pédestre
- Running
- VTT

Informations contextuelles

Difficultés rencontrées :

Pas vraiment de difficultés

Situation du parcours :

Au coeur des alpes

Accéder au parcours :

Proche de la chèvrerie - Bellevaux

Parking voiture :

2 parkings





Points de parcours

 **Point de départ**

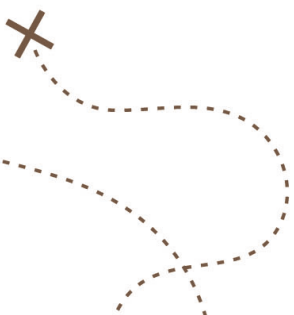
 **Point départ**

Accès Parking

 **Point intermédiaire**

Acces Parking Numéro 2

 **Point d'arrivée**





LE RÉSEAU SOCIAL QUI VOUS ENVOIE PROMENER

<http://www.sentiers-debattus.com>

